

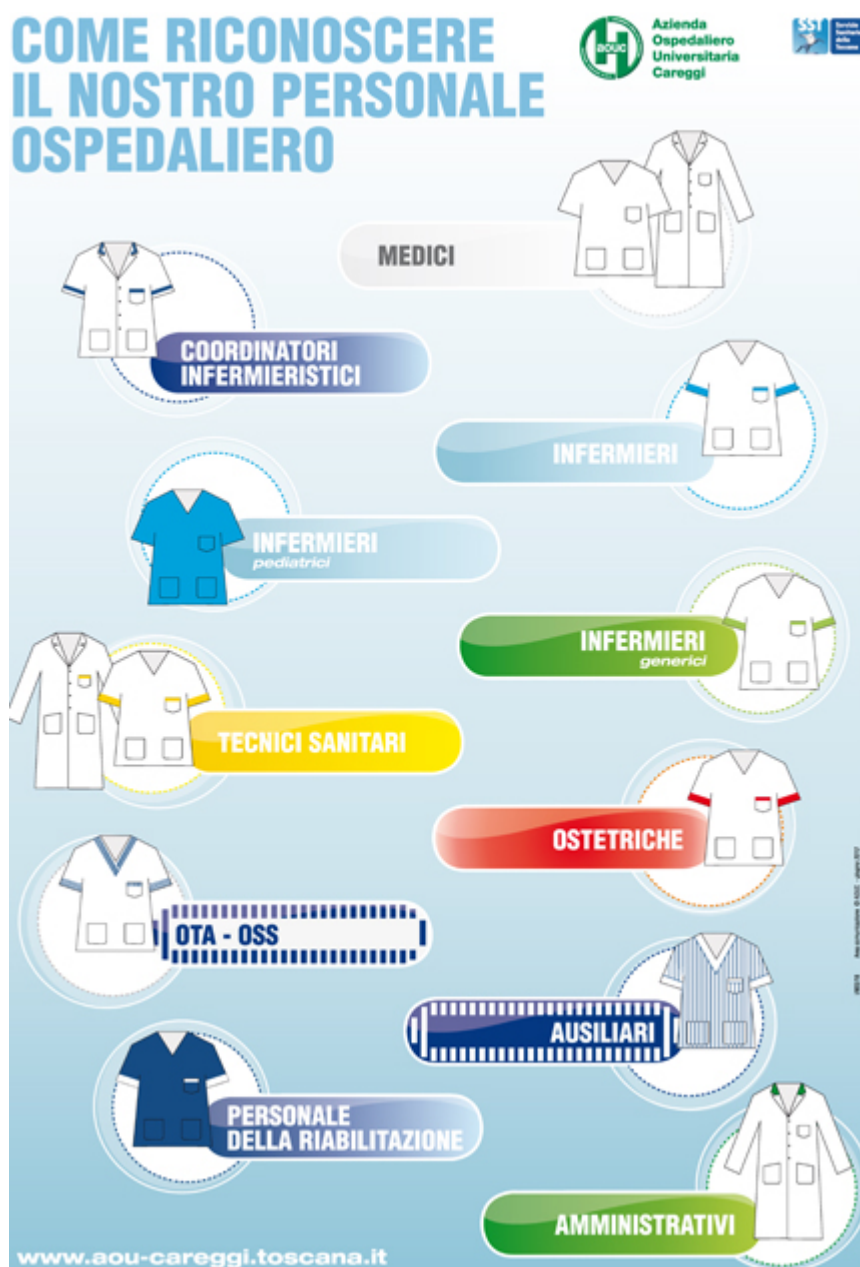


Riconoscere il personale

Descrizione

Ogni operatore, durante l'orario di servizio o di presenza in ospedale, espone sulla divisa un **tesserino di riconoscimento** sul quale è indicato nome, cognome e qualifica

In ogni padiglione è esposto un poster utile al riconoscimento dei vari ruoli del personale in servizio dalla diversa **divisa** che indossa:



Data

14/01/2026