

8. CHI PUÒ SOSTENERTI NELLA COMPILAZIONE

- Le Botteghe della Salute presenti sul territorio (l'elenco completo è disponibile sul Portale)
- Le Associazioni di pazienti

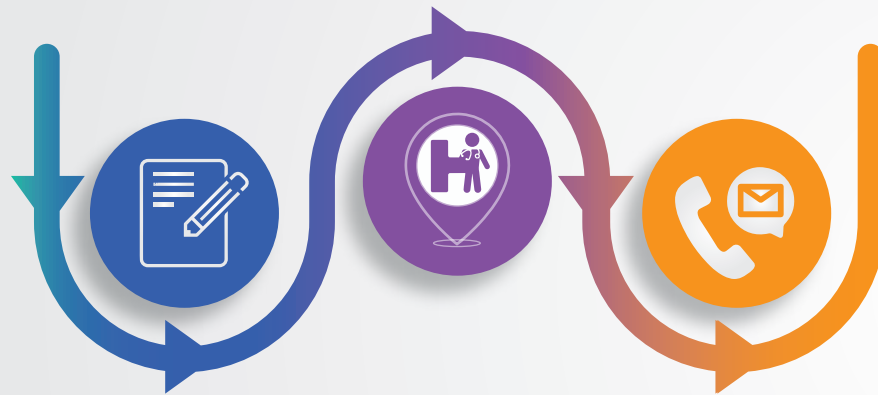
10. CHI PUOI CONTATTARE PER RICHIEDERE INFORMAZIONI?

Centro di Ascolto Regionale:
Orari Lun-Ven 9:00 - 15:00

Numero verde **800 556060**
pass@regione.toscana.it

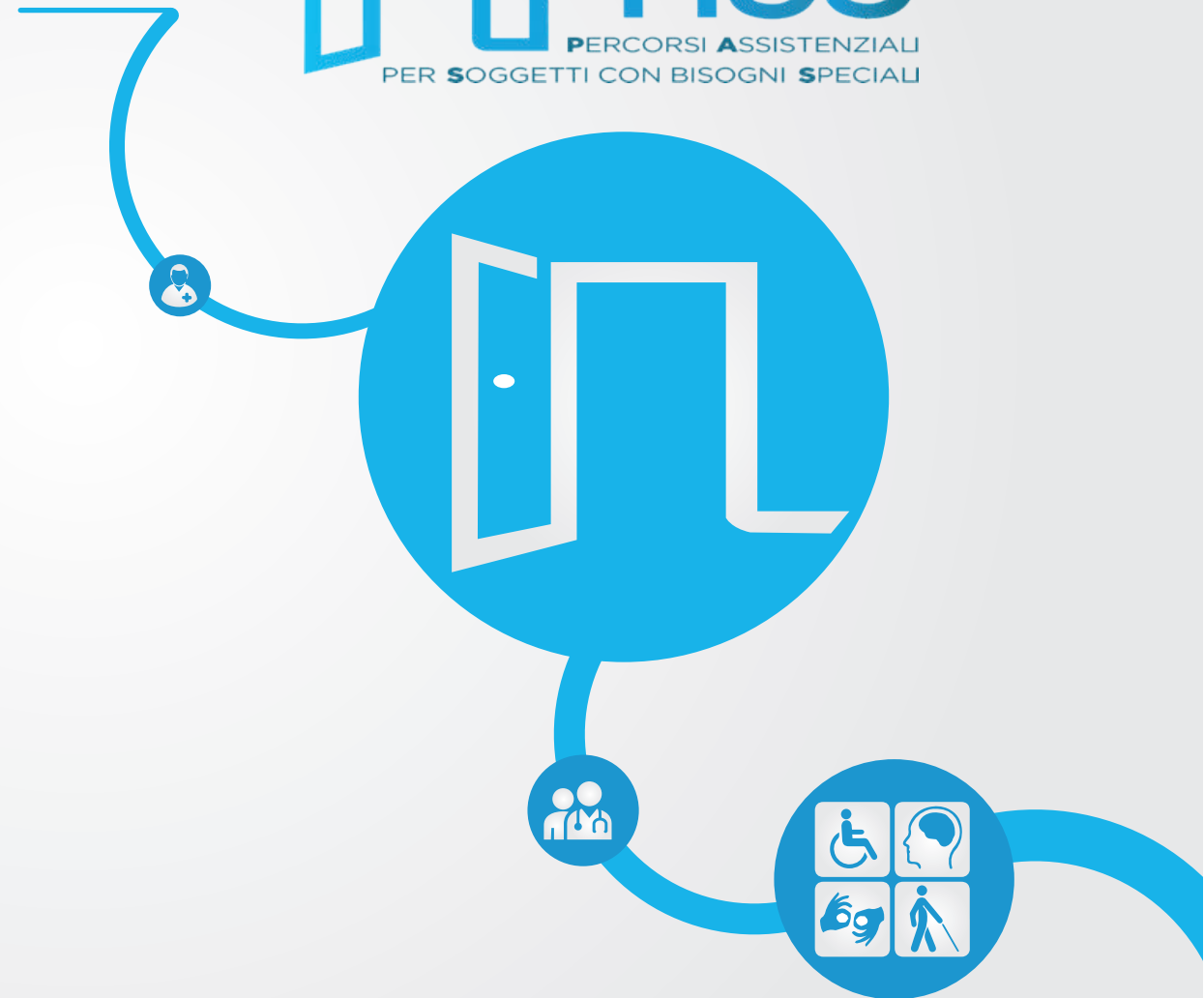


PASS
PERCORSI ASSISTENZIALI
PER SOGGETTI CON BISOGNI SPECIALI



9. QUALI SONO GLI OSPEDALI DOV'È PRESENTE PASS?

- Aou Careggi - Firenze
- Aou Meyer - Firenze
- Ospedale S.Giovanni Di Dio - Firenze
- Aou Pisana - Cisanello, Pisa
- Ospedale Lotti - Pontedera
- Aou Le Scotte - Siena
- Ospedale S.Giuseppe - Empoli
- Ospedale S.Donato - Arezzo
- Ospedale Campostaggia - Poggibonsi
- Ospedale La Misericordia - Grosseto
- Ospedale Spedali Riuniti - Livorno



SEI VENUTO A CONOSCENZA DEL PERCORSO PASS?

1. CHE COS'È ?

Il PASS è **un percorso assistenziale** il cui scopo è favorire un equo accesso ai servizi sanitari per le persone con disabilità in regime ambulatoriale, di ricovero e di emergenza/urgenza. L'obiettivo primario è assicurare un'**adeguata tipologia di assistenza** finalizzata a rispondere in modo personalizzato ai bisogni assistenziali diagnostici e di cura espressi dal paziente.

3. A CHI È RIVOLTO?

Il PASS è dedicato a tutte quelle persone con **disabilità di tipo intellettivo, motorio e sensoriale** che presentano bisogni speciali e che devono accedere al Sistema Sanitario. All'interno di questo percorso la persona di riferimento che si prende cura del paziente PASS riveste un ruolo di particolare importanza.

5. COME REGISTRARSI?

La persona che accede deve utilizzare uno dei seguenti sistemi di identità digitale con relative credenziali di accesso.

- 1) **Tessera sanitaria (CNS) attivata**
- 2) **Carta di identità elettronica attivata (CIE)**
- 3) **SPID**

Occorre inoltre il documento di identità dell'utente e del Legale Rappresentante.

7. COSA SUCCEDDE UNA VOLTA ENTRATI NEL PORTALE PASS?

Una volta autenticati è necessario **compilare il questionario** e successivamente è possibile compilare la scheda PASS facoltativa utile per fornire informazioni aggiuntive. Le informazioni inserite resteranno di esclusivo accesso all'utente salvo richiesta di prestazione che in questa fase di sperimentazione è possibile effettuare direttamente dal portale per le persone con disabilità complesse.

Dopo l'invio della richiesta **verrete ricontattati da un professionista del presidio prescelto.**

2. IN CHE MODO ?

Individuando preventivamente i **"bisogni speciali"** della persona con disabilità che ha necessità di accedere ai servizi sanitari e successivamente adottando soluzioni che facilitano l'accesso alle prestazioni.

4. L'EQUIPE DEGLI OSPEDALI DOVE È PRESENTE PASS

Negli ospedali dove è presente PASS opera un'equipe di professionisti adeguatamente formata che collabora **pianificare e personalizzare il percorso.**

6. COME SI ACCEDE AL PERCORSO PASS?

È necessario accedere al sito e registrarsi:
www.toscana-accessibile.it/pass

Chi può fare la registrazione?

- Utente con bisogni speciali
- Il rappresentante legale (amministratore di sostegno, tutore, curatore, procuratore o genitore se minorenne)
- Struttura Assistenziale delegata dal rappresentante legale
- Medico delegato dal rappresentante legale

