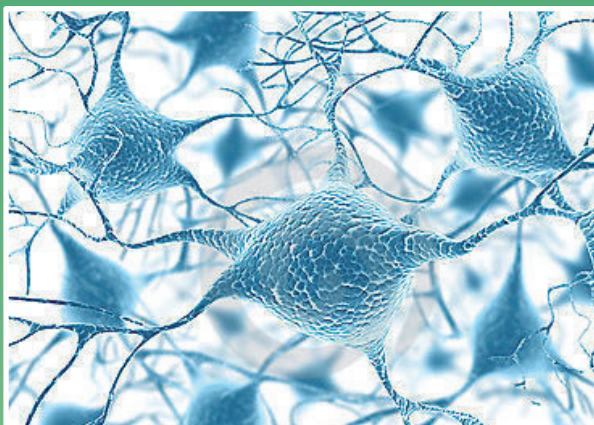


**infoPAZIENTE**

**Guida POSTOPERATORIA**

DAI Agenzia Regionale per la Cura del Medulloleso

SOD Neurourologia



**Come comportarsi  
dopo l'intervento  
di neurourologia**

**per dissinergia  
vescicale-sfinterica:  
sfinterotomia/  
sfinterectomia**



**Azienda  
Ospedaliero  
Universitaria  
Careggi**



[www.aou-careggi.toscana.it](http://www.aou-careggi.toscana.it)

Seguire le indicazioni barrate

### **Sfinterotomia**

Dimissione: *solitamente dopo 2 giorni dall'intervento chirurgico dopo che in reparto è stato rimosso il catetere vescicale.*

Terapia a domicilio: *terapia antibiotica per 5 giorni.*

Svuotamento vescicale: *a domicilio il paziente deve ricominciare il regime di svuotamento vescicale spontaneo (eventualmente aiutandosi tramite la percussione sovrapubica o la manovra di Valsalva o di Credè) secondo le modalità indicate dai medici della SOD Neurourologia nella lettera di dimissione.*

*È possibile che le urine, per l'intervento al basso apparato urinario, appaiano ematiche (rosate) per 10-15 giorni; è inoltre possibile un temporaneo peggioramento i sintomi neurologici derivanti da stimoli irritativi sottolesionali (es.: spasticità, contrazioni involontarie, crisi disriflessiche ecc).*

Attività: *generalmente, dopo la dimissione, il paziente può riprendere le normali attività quotidiane, se queste non sono particolarmente impegnative da un punto di vista fisico.*

Alimentazione: *nessuna prescrizione particolare.*

Follow-up: *nella lettera di dimissione il medico indica gli esami e le visite di controllo post intervento.*

### **Sfinterectomia**

Dimissione: *solitamente dopo 7-10 giorni dall'intervento chirurgico, dopo che in reparto è stato rimosso il catetere vescicale.*

Terapia a domicilio: *terapia antibiotica per 7 giorni.*

Svuotamento vescicale: *a domicilio il paziente deve ricominciare il regime di svuotamento vescicale spontaneo (eventualmente aiutandosi tramite la percussione sovrapubica o la manovra di Valsalva o di Credè) secondo le modalità indicate dai medici della SOD Neurourologia nella lettera di dimissione.*

*È possibile che le urine, per l'intervento al basso apparato urinario, appaiano ematiche (rosate) per 10-15 giorni; è inoltre possibile un temporaneo peggioramento i sintomi neurologici derivanti da stimoli irritativi sottolesionali (es spasticità, contrazioni involontarie, crisi disriflessiche ecc).*

Attività: *generalmente, dopo la dimissione, il paziente può riprendere le normali attività quotidiane, se queste non sono particolarmente impegnative da un punto di vista fisico.*

Alimentazione: *nessuna prescrizione particolare.*

Area Comunicazione  
© AOU Careggi, Firenze

Gennaio 2012  
i/1297/02

Azienda  
Ospedaliero-Universitaria  
Careggi

Sede Legale:  
Largo G.A. Brambilla, 3  
50134 - Firenze

Centralino:  
Tel. 055.794.111

[aouc@aou-careggi.toscana.it](mailto:aouc@aou-careggi.toscana.it)

[aoucareggi@pec.it](mailto:aoucareggi@pec.it)

Ufficio Relazioni con il Pubblico:  
Tel. 055.794.7790

[urp@aou-careggi.toscana.it](mailto:urp@aou-careggi.toscana.it)

In caso di dubbi o complicanze correlati all'intervento subito, che non rivestono carattere di urgenza, può contattare la SOD di Neurourologia telefonando allo 055.794.8327-5281, dalle ore 8:00 alle ore 14:00, dal lunedì al venerdì.

Qualora invece insorgessero complicanze che rivestono carattere di urgenza, si rivolga al pronto soccorso più vicino, in quanto la SOD Neurourologia, può ricoverare in urgenza solo l'utente che è stato prima valutato in un pronto soccorso.

Questo avviene nell'ottica della sicurezza dell'utente, in quanto solo al pronto soccorso esso può essere valutato in tempi rapidi a 360°, non solo riguardo alle malattie di pertinenza neuro-urologica, anche avvalendosi della collaborazione di specialisti diversi e di tecniche di diagnosi complesse, cosa non possibile in una SOD.

Qualora il pronto soccorso dove l'utente si rivolge riconosca la necessità di un trasferimento dell'utente presso la SOD di Neuro-Urologia, questo avverrà nei tempi e nei modi che saranno concordati tra l'equipe del pronto soccorso in oggetto e quella della Neurourologia (tel. 055.794.8146 - 9540).