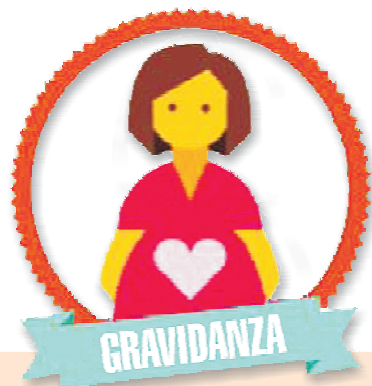


# GUIDA ALL'INTERNO DEL PERCORSO NASCITA DELL'AOU CAREGGI



GRAVIDANZA



TRAVAGLIO-PARTO



PUERPERIO

Offriamo un percorso appropriato per ogni donna, coppia e bambino sulla base degli specifici bisogni e condizioni di salute individuali

Se desideri partorire in AOU CAREGGI, prenota la visita di accesso presso l'Ambulatorio Accoglienza Ostetrica, da effettuare intorno alla 37<sup>a</sup> settimana di gravidanza tramite il Punto Accoglienza della Maternità o il CUP Metropolitano

## Qui puoi trovare

personale ostetrico che ti indirizza nel modo più idoneo, sulla base di una valutazione dello stato attuale della tua gravidanza e delle tue preferenze:

→ **PERCORSO PER LE GRAVIDANZE FISILOGICHE**

*A conduzione ostetrica,  
e consulenza medica in caso di necessità*

**PERSONALE OSTETRICO**

→ **PERCORSO PER LE GRAVIDANZE CON SPECIFICI  
BISOGNI DI SALUTE**

*A conduzione medica,  
in collaborazione  
col team ostetrico*

**PERSONALE MEDICO**

**PERSONALE OSTETRICO**

*Ognuno dei percorsi si basa sulle raccomandazioni del Ministero della Salute e delle maggiori Organizzazioni e Società scientifiche nazionali e internazionali; questi sono progettati per una mamma e un bambino in salute e per un'esperienza positiva della nascita in sicurezza, con il livello minimo di interventi.*